

# えがおの森

学校の教育目標「豊かな心で やりぬく 旭の子」

可児市立旭小学校



【学校だより 5月号】

令和3年 4月 24日発行

可児市大森 2078-3

TEL. 0574-62-0302

## ～旭小6年生の「愛校活動」によせて～

校長 舘林 直子

旭小に赴任して約一か月。毎朝、素敵な光景に出会います。全校のために働く6年生の姿です。

旭小学校の6年生は「愛校活動」と呼び、毎日3つのことをしています。

- ①朝のあいさつ運動をする
- ②校旗・国旗・市旗を揚げ下げする
- ③朝、北舎の廊下の窓を全部開ける



今朝もそれぞれの場所で「愛校活動」に取り組む6年生の姿を見ました。

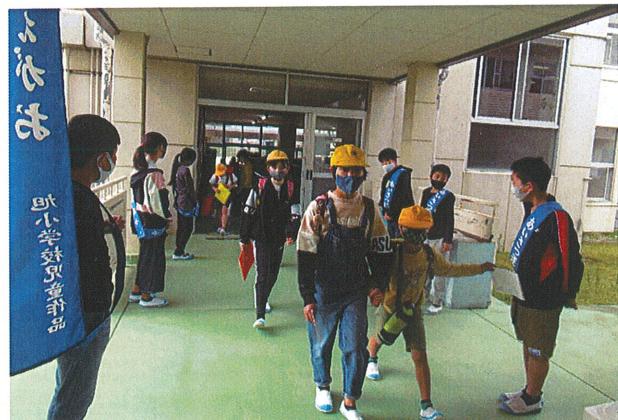
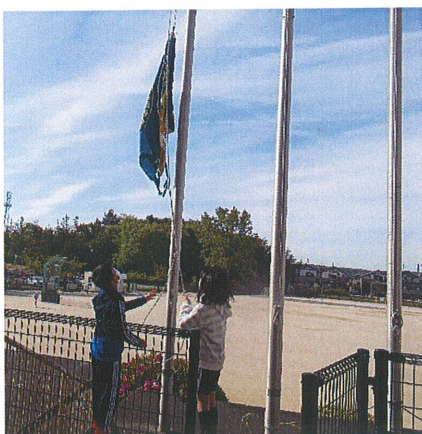
南舎と北舎の連絡通路では、数人の6年生が、登校してきた全校児童にあいさつをしていました。「あいさつ運動」と書かれたたすきをかけた姿は実に堂々として、全校のリーダーそのものでした。

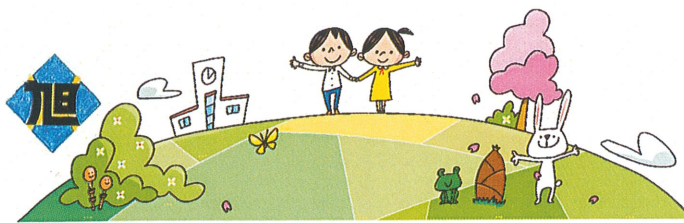
「旭小だけのすてきな活動だね。」と声をかけると、とても驚いていました。他の学校でもみなやっていると思っていたとのこと…。1年生の時から「愛校活動」をする6年生の姿をずっと見続けてきたため、6年生になったらやるのが当たり前と思っていたそうです。このような「伝統」ともいえる活動が脈々と続き、今の旭小学校があることに私自身改めて気づかされました。

これまでの卒業生のみなさん、ありがとうございました。

今年の6年生のみなさん、さらに良い伝統を創りましょう。

そして、旭小に関わるみなさん、これからも一緒におねがいします。





# 5月の行事予定

**【すぐメールにご登録をお願いします】**  
 令和2年度に登録された方で、引き続き旭小学校に在籍される場合は、自動更新されています。すぐメールは、災害時の引渡や、急な日程変更や緊急の場面に使います。うまく登録できない場合は、旭小学校にご連絡ください。

**【健康チェックカードへの記入のお願い】**

- 全国各地で感染が拡大しています。健康状態の正確な把握のために、土曜日・日曜日などの休みについても、検温していただき「健康チェックカード」への記入をお願いいたします。
- お子様が健康状態であっても、同居家族に発熱等のかぜ症状がある場合には、お子様の体調を注意深く観察していただき、登校させるかについて慎重な対応をお願いします。この場合、「欠席」ではなく、「出席停止」扱いになります。
- 同居しているご家族に発熱等のかぜ症状がある場合には、健康チェックカードの「その他の症状、伝えたいこと、気になること」の欄に、記載をお願いします。

第4波の拡大を阻止するために、マスクの着用・手洗い・3密の回避など、引き続き感染防止対策の徹底をしていきます。

**～6月の主な予定～**

- 1日(火) 心電図1・4年 委員会
- 2日(水) 内科検診1・3年
- 3日(木) 内科検診2・4年
- 8日(火) クラブ
- 16日(水) 学校評議員会
- 22日(火) 委員会
- 26日(土) 可児市PTA 研究大会(本部役員)
- 29日(火) 通学班長会・クラブ
- 30日(水) 命を守る訓練

○感染症拡大防止のため、6月2日から予定しておりました「水泳学習」は、今年度も行うことができません。大変残念ですが、体育の指導計画を変更して行います。よろしくお願いいたします。

**【ステーション式資源回収について】**

新型コロナウイルス感染拡大防止のため、ステーション式資源回収を行います。各家庭にて砂利駐車場に持ってきていただくことになります。地域の方々にもご協力いただきますので、近くの方にお声がけをお願いいたします。

- 回収時間 8:30～16:00
- 回収品目 新聞・チラシ・段ボール・雑誌・古本  
アルミ缶・牛乳パック

皆様のご協力、よろしくお願いいたします。  
 PTA 会長 青山 ・ 環境長 大橋

日	曜	内 容
1	土	
2	日	
3	月	憲法記念日
4	火	みどりの日
5	水	こどもの日
6	木	家庭訪問Ⅱ(家の確認) 一斉下校
7	金	可児市職員研究分科会(特別日課4時間) 一斉下校
8	土	
9	日	
10	月	家庭訪問Ⅲ(家の確認) 記名の日 一斉下校 ※学校徴収金引落日
11	火	委員会 ALT
12	水	スポーツテスト5・6年 一斉下校 わくドキタイム 通学班長会(昼休み)
13	木	スポーツテスト3・4年 検尿検査②(1回目で提出できなかった子)
14	金	スポーツテスト1・2年
15	土	第1回ステーション資源回収(本部役員準備片付け)
16	日	
17	月	スポーツテスト予備日 一斉下校
18	火	コグトレタイム クラブ
19	水	わくドキタイム
20	木	交通安全教室
21	金	交通安全教室予備日
22	土	
23	日	
24	月	一斉下校
25	木	コグトレタイム 代表委員会
26	金	わくドキタイム
27	木	全国学力状況調査 6年 読み聞かせ 支援・1・2年
28	金	
29	土	
30	日	
31	月	

